

COMO LIBERAR PORTA 3050 NO WINDOWS 7

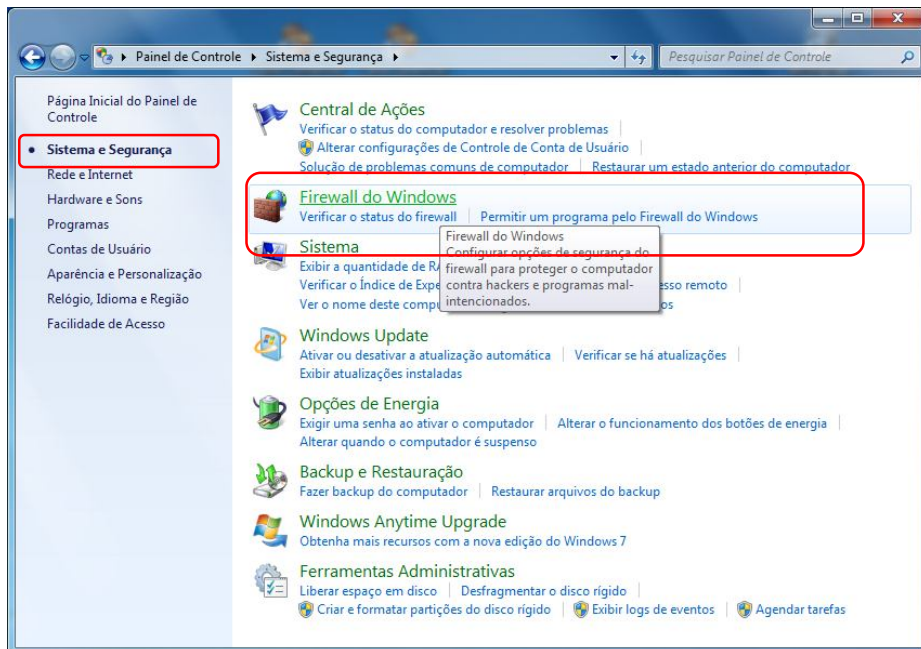
APRESENTAÇÃO

Este manual foi desenvolvido para auxiliar os usuários dos Sistemas **G4** para utilização dos mesmos com o Firewall do Windows Seven ativado.

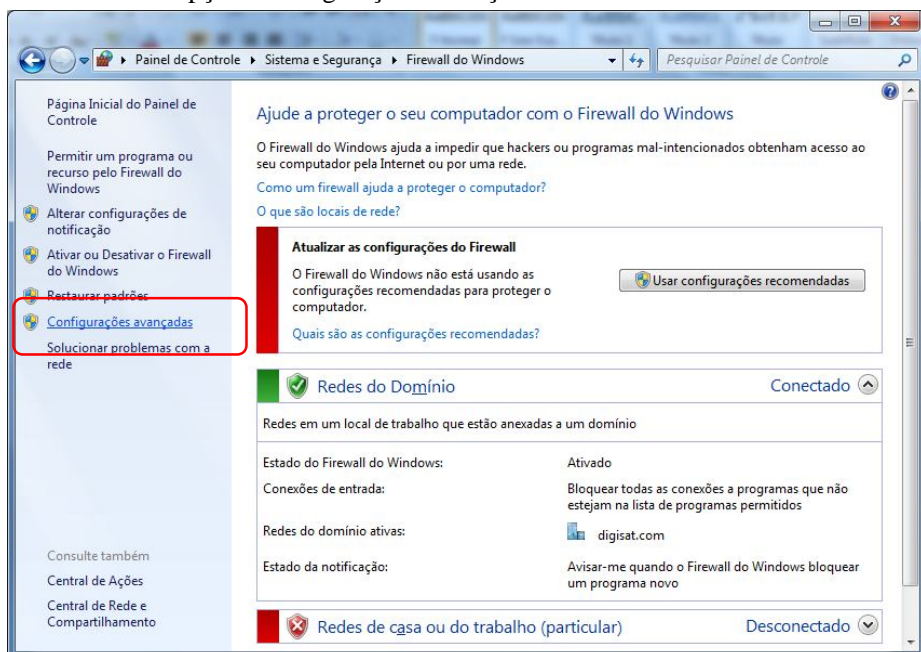
PROCEDIMENTOS

1. Acessa botão Iniciar

Seleciona “Painel de Controle” e em seguida a opção “Sistema e Segurança”
Após “Firewall do Windows”



2. Selecionar opção “Configurações Avançadas”

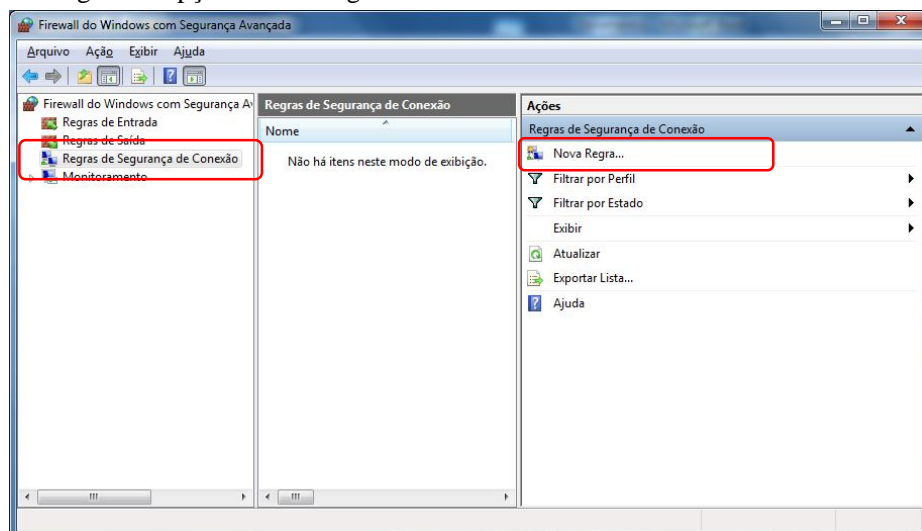


3. Será exibida tela da segurança avançada

Nesta opção deverão ser realizadas duas configurações, indicadas nas fases 3.1 e 3.2

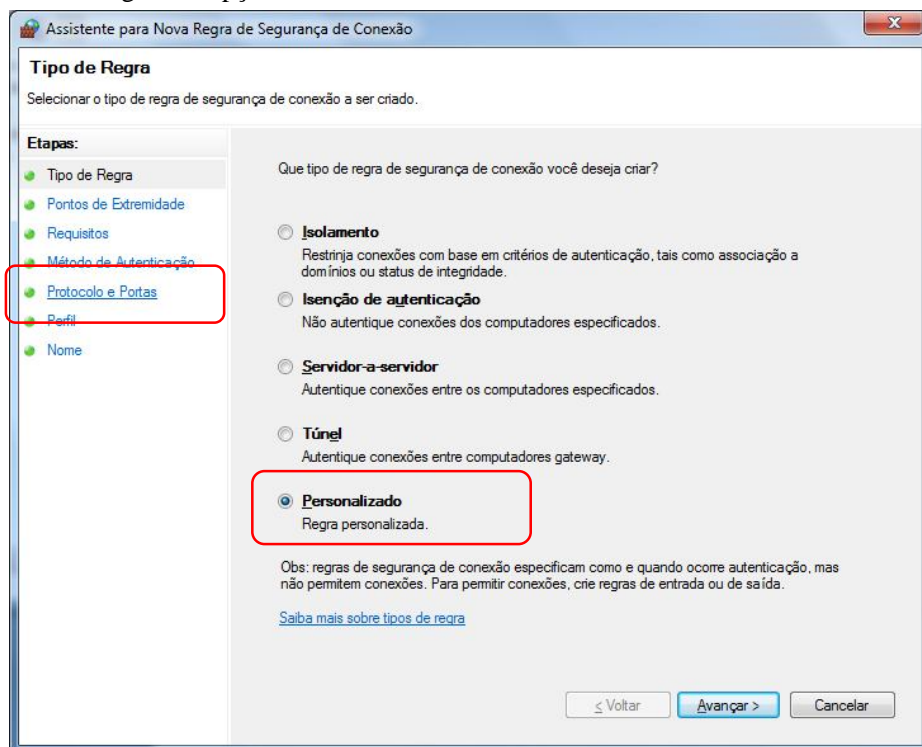
3.1 Seleccione a opção “Regras de Segurança de Conexão”

Em seguida a opção “Nova Regra”



3.1.1 Seleccione a opção “Personalizado”

Em seguida a opção “Protocolo e Portas”



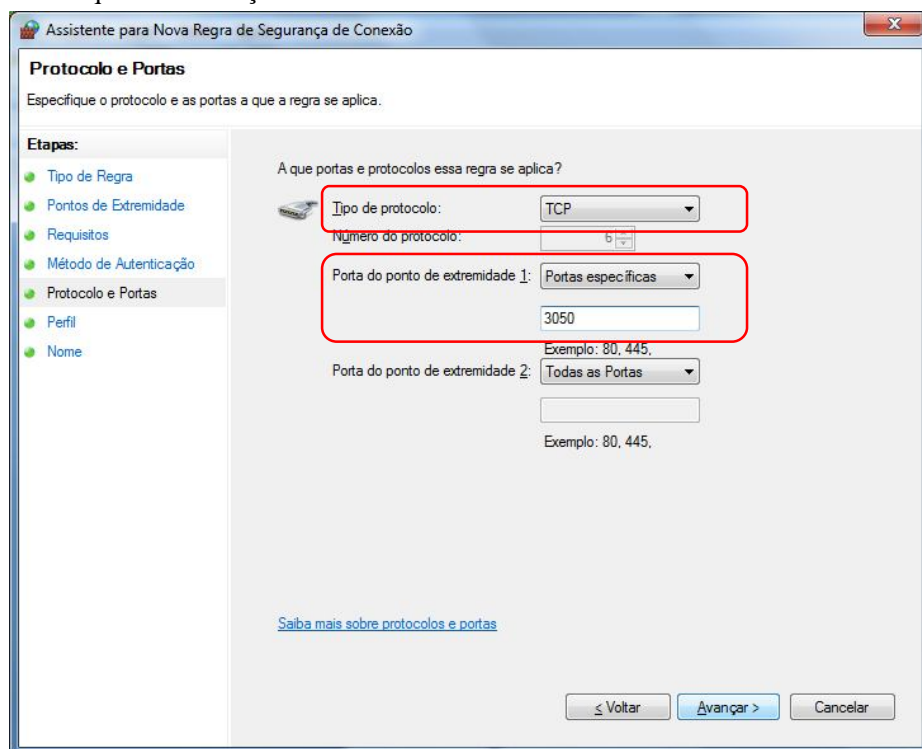
3.1.2 Indique:

Tipo de Protocolo: TCP

Porta do ponto de extremidade 1: Portas específicas

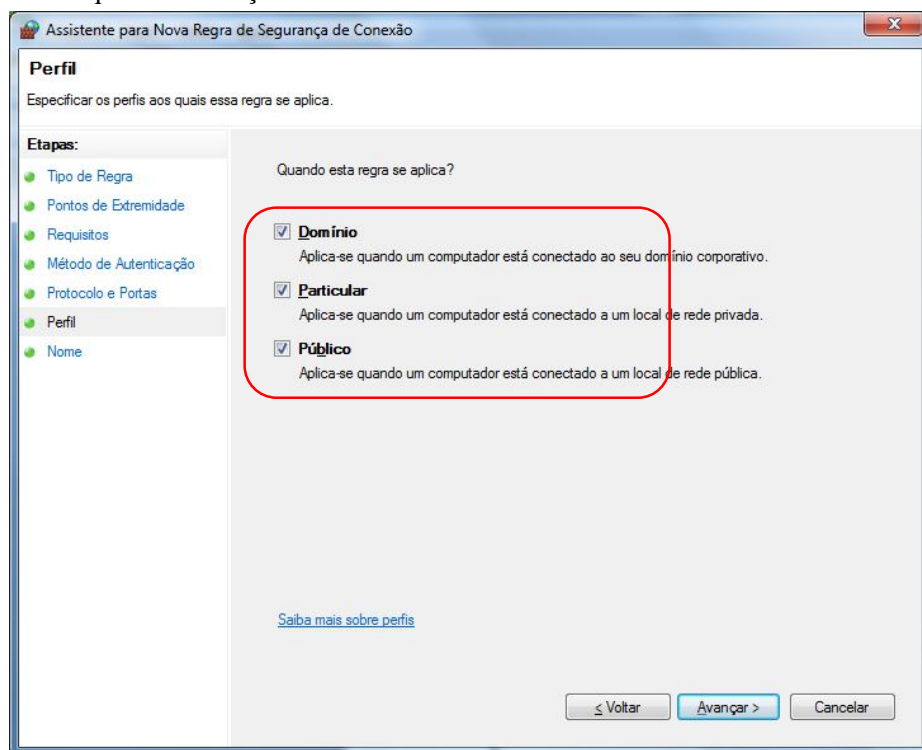
Valor: 3050

Clique em “Avançar”



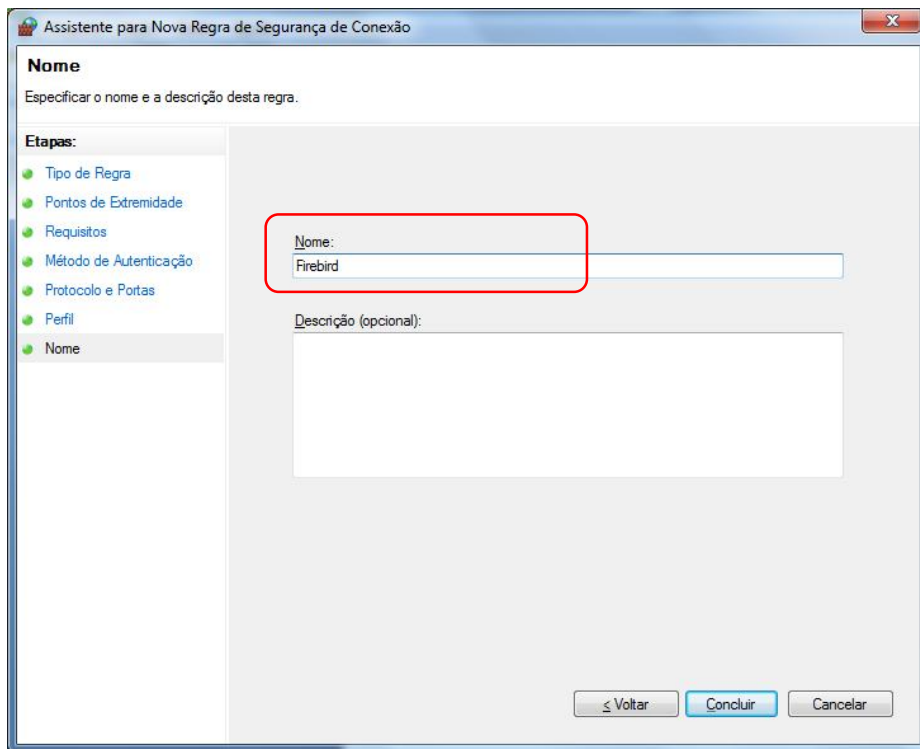
3.1.3 Pode deixar marcados todos os perfis

Clique em “Avançar”

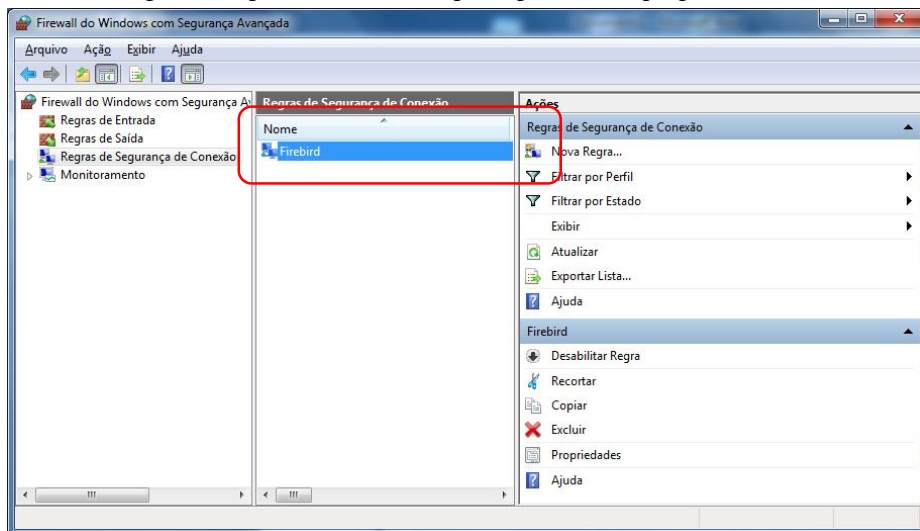


3.1.4 Digite o nome “Firebird”

Clique em “Concluir”



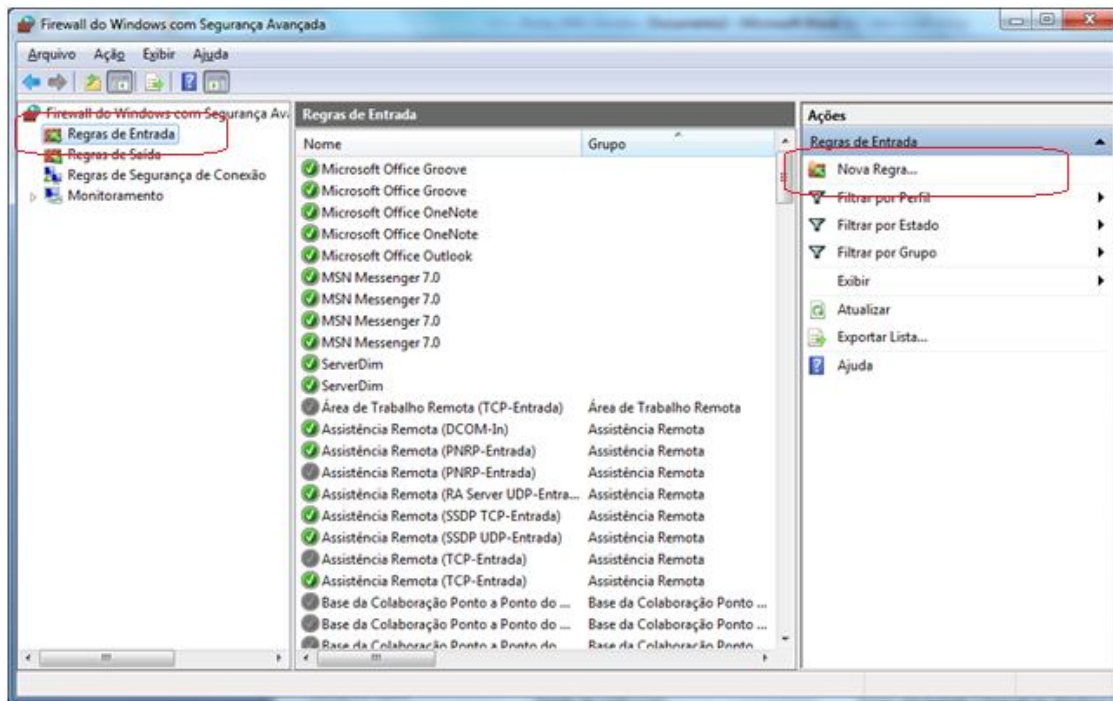
3.1.5 A regra será apresentada na tela principal com as propriedades da mesma



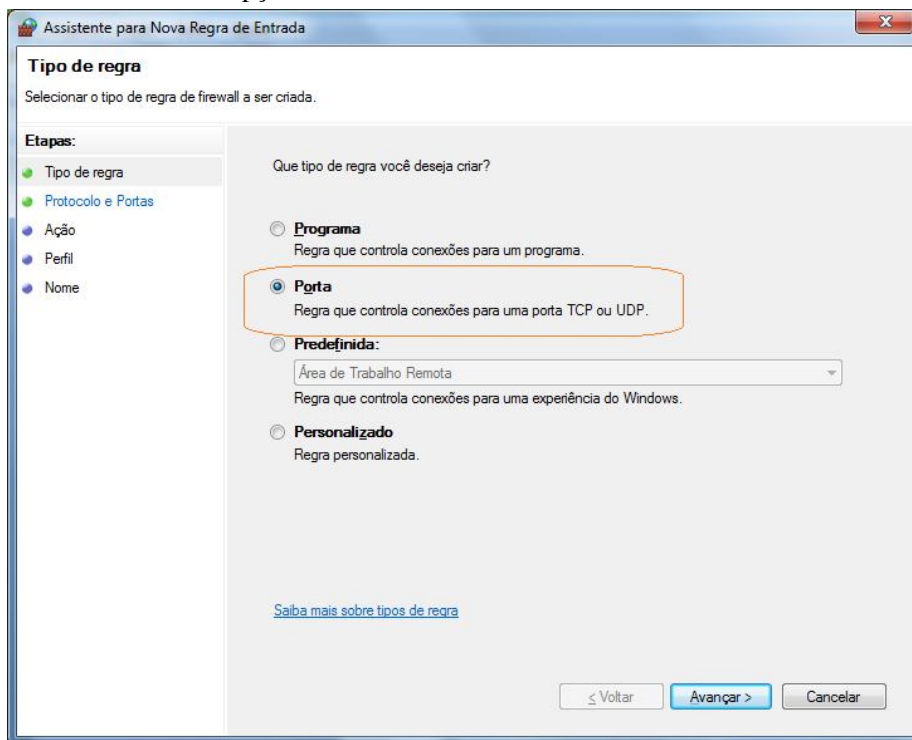
Ainda nas Configurações Avançadas do Firewall siga as instruções abaixo.

3.2 Selecione a opção “Regras de Entrada”

Em seguida a opção “Nova Regra”

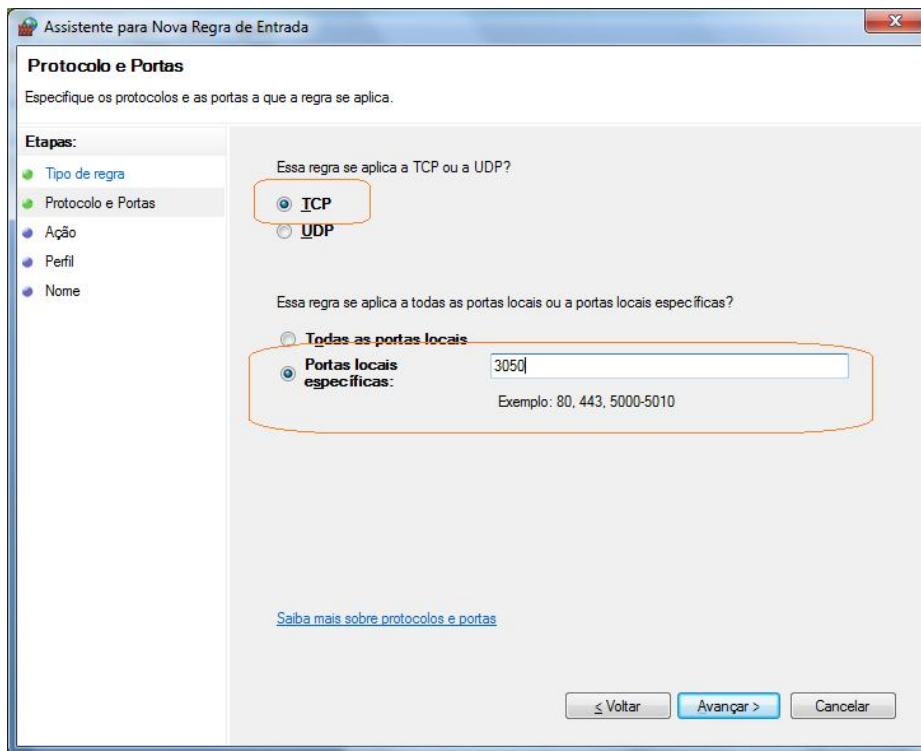


3.2.1 Selecione a opção “Porta” e avance



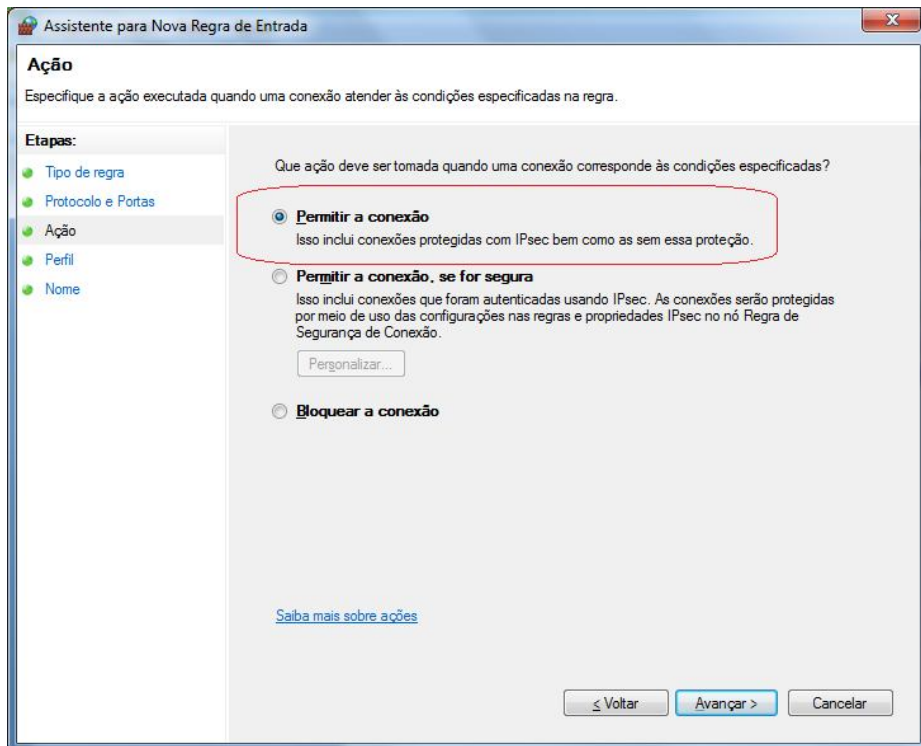
3.2.2 Em seguida marque a opção “TCP”

Logo após marque a opção “Portas locais específicas” e coloque o número 3050
Avance em seguida



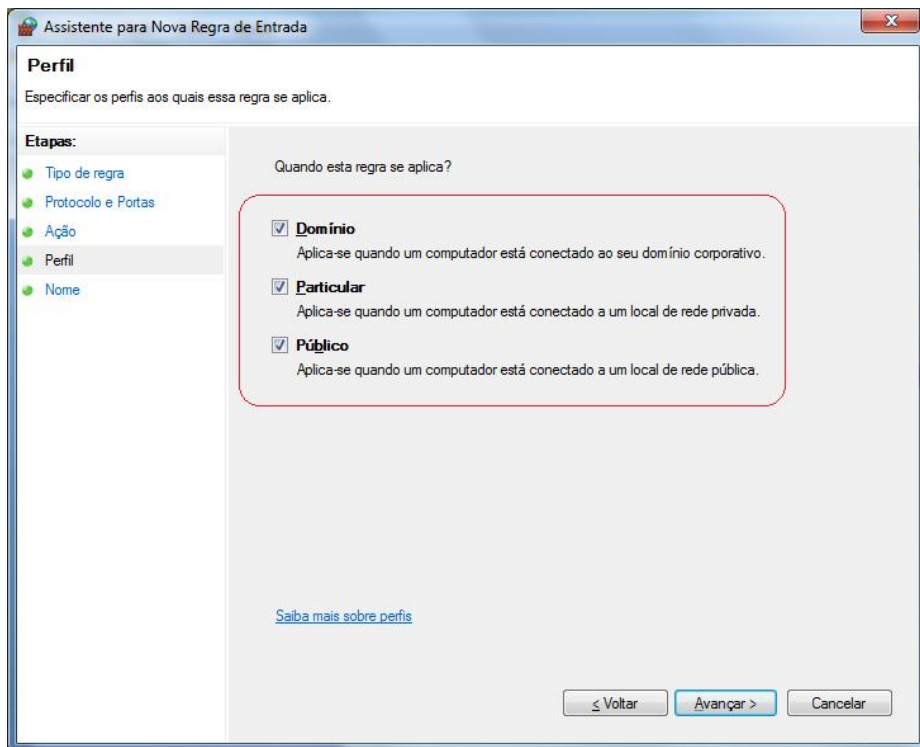
3.2.3 Marque a opção “Permitir Conexão”

Avance



3.2.4 Deixe as opções marcadas

Avance



3.2.5 Indique o nome “Firebird” e conclua

