



**MANUAL DE UTILIZAÇÃO
DO SISTEMA
“GERADOR DE INVENTÁRIOS”**

Digisat Tecnologia Ltda
Rua Marechal Deodoro, 772 – Edifício Mirage
1º Andar – Sala 5 e 6 – Centro – Concórdia/SC
CEP: 89700-000 – Fone/Fax: (49) 3441-1600
suporte@digisat.com.br
www.digisat.com.br

APRESENTAÇÃO

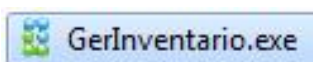
Este manual foi desenvolvido para auxiliar os usuários dos Sistemas *Gerencial Geração 4* e *Administrador Geração 4*, para utilização do sistema **Gerador de Inventários – GerInventario.exe**, o qual é disponibilizado juntamente com os Sistemas, dentro da pasta onde são instalados (C:/Digisat).

Segue abaixo explicação detalhada de como proceder para utilização do sistema.

Obs.: As imagens exibidas na explicação abaixo são do *Sistema Gerencial Geração 4*, porém as opções são as mesmas apresentadas no *Sistema Administrador Geração 4* somente com algumas telas diferentes.

ABERTURA DO GERINVENTARIO.EXE

O sistema estará saldo na pasta onde o Gerencial G4 ou o Administrador G4 foi instalado. Execute o sistema através do ícone indicado abaixo:



Será aberta a tela principal do sistema:

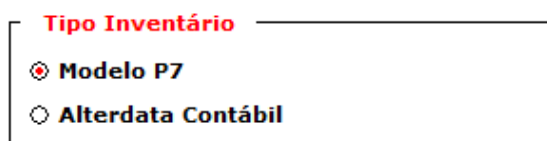


OPÇÕES DO GERINVENTARIO.EXE

Tipo de Inventário

O sistema permite gerar dois modelos de inventário que podem ser importados a sistemas contábeis, o P7 e Alterdata.

Escolha qual deseja marcando o Check Box ao lado de cada opção.



Preço utilizado no Inventário

O sistema permite gerar inventário com quatro valores base: Custo médio, Preço de custo, Custo da última compra ou Preço de venda.

Lembrando que, caso selecione um valor em que algum item não esteja preenchido, não haverá valor informado.

Para selecionar basta marcar o Check Box ao lado da opção.

Preço utilizado no inventário

Custo médio

Preço de Custo

Custo da última compra

Preço de venda

Opções do Inventário

Nas opções há possibilidade de ajustar a forma de apresentação dos dados gerados.

Para apresentar os itens com quantidade negativa ou zerada no inventário marque a opção indicada abaixo.

Após deve-se indicar a data padrão de geração do inventário.

Opções

Listar quantidade negativa ou zerada

Data do inventário:

Gerar Inventário

O botão abaixo permite gerar o inventário com as informações indicadas acima.



Serão apresentadas as informações do estoque, juntamente dos os dados do emitente.

Os campos “Livro”, “Folha inicial” e “Código do contador” podem ser alterados manualmente.

Código	Cla. Fiscal	Barras	Nome do Produto	Und.	Qtd.	Unitário	Total
1		7898450121212	PRESUNTO PERU FATIADO	KG	1.000,000	10,11	10.10€
2		2030500	BANANA CATURRA KG	KG	1.000,000	0,93	93€
3		7501006715712	CREME DENTAL ORAL B PRO-SAUDE	CX	1.000,000	0,50	500€
4		7898422746759	SABONETE CREMOSO ROSAS	CX	15,000	0,05	0,75€
5			AVENTAL TIMES (GRADE)	UN	43,000	0,90	38,70€
6		BX80571E5400	PROCESSADOR INTEL E5400	UN	8,000	290,88	2.327,04€
7			PÃO CACHORRO QUENTE (COMPONENTE	UN	101,000	0,32	32,32€
8			SALSICHA SADILAR (COMPONENTE)	KG	100,000	0,51	51,00€
9			CACHORRO QUENTE (COMPOSTO)	UN	0,000	0,52	0,00€
12					0,000	3.273,00	316,02
							14064,7

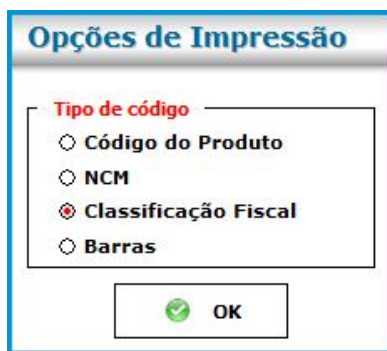
Botões do inventário

Salvar

Permite salvar o resultado do inventário em arquivo XML.
Salva o inventário na pasta localizada em C:/Digisat/GG4/Inventarios

Imprimir

Permite imprimir o inventário.
Abre opções de seleção de códigos antes de abrir o *preview* da impressão.



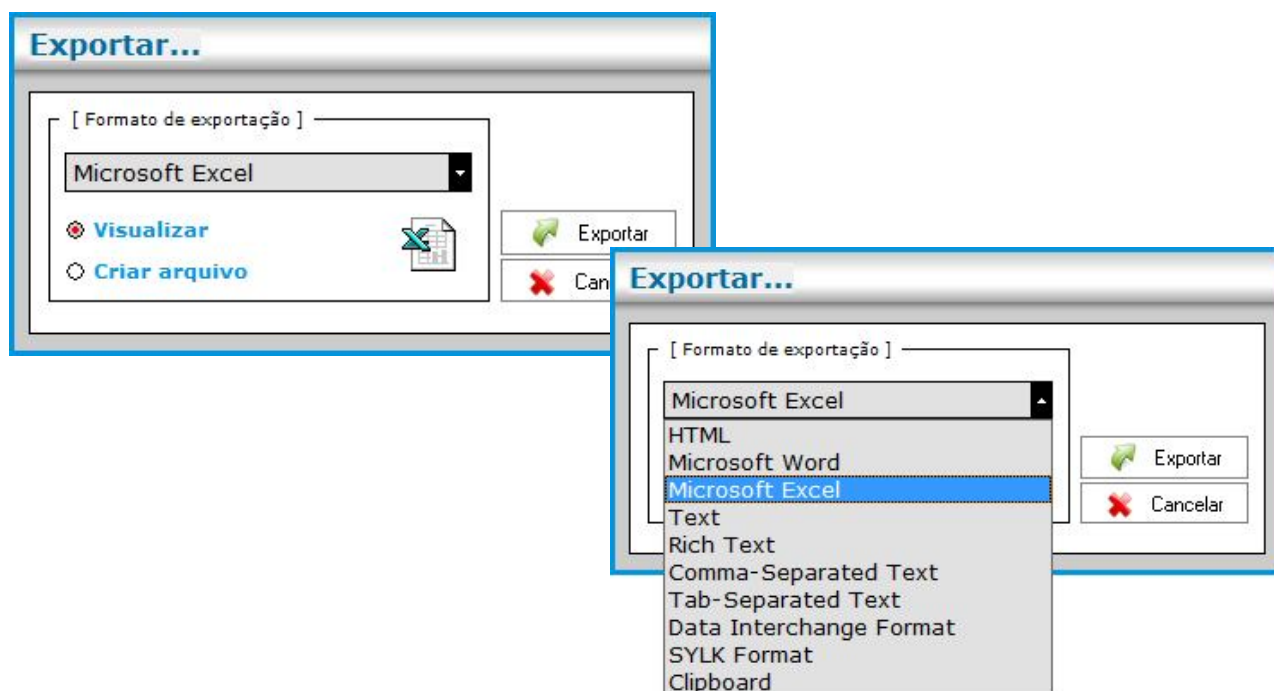
Gerar Arquivo

Este botão gera o arquivo do inventário no formato TXT com os dados solicitados na tela principal do sistema.

Exportar

A opção Exportar permite exportar os dados gerados no inventário em vários formatos de dados, como XLS, TXT, HTML e DOC, entre outros.

Selecione o tipo de formato, indique se deseja visualizar ou criar o arquivo e clique no botão “Exportar”.



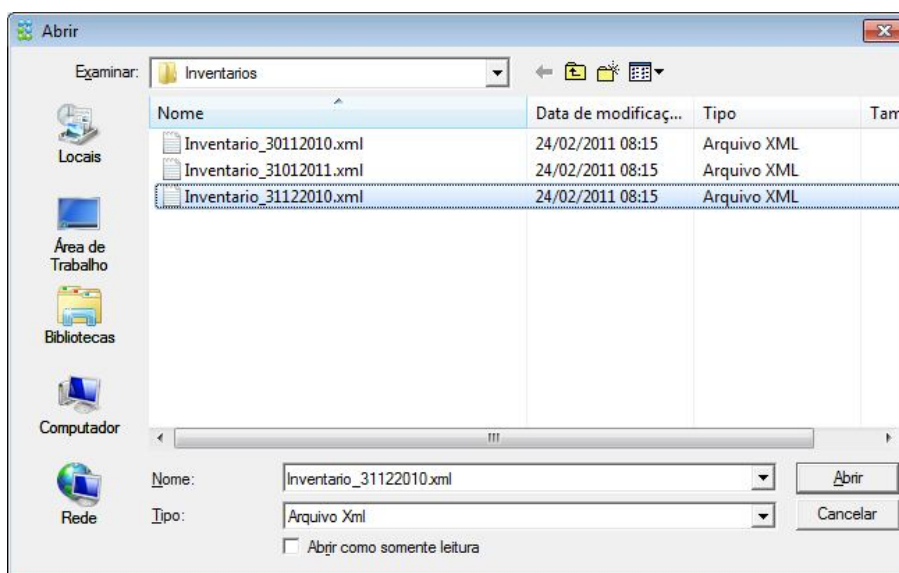
Abrir Inventário

O botão abaixo permite abrir um inventário previamente gravado em XML.



Será aberta tela para indicar qual dos inventários já salvos deseja-se abrir.

Os inventários salvos pelo sistema serão salvos na pasta C:/Digisat/GG4/Inventarios.



Setor de Controle de Qualidade